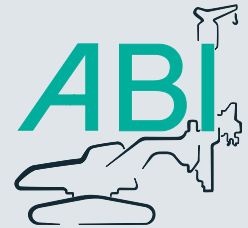


# Teleskopmäkler

## Telescopic leader

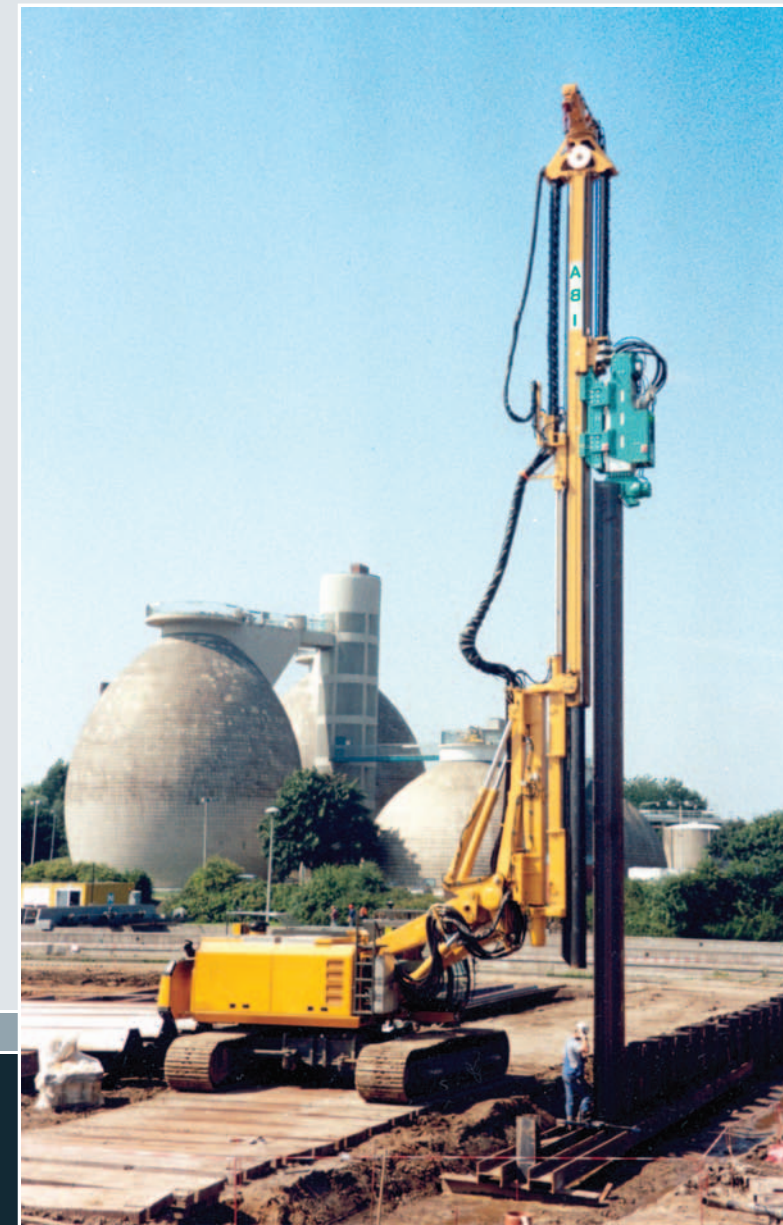


### MOBILRAM-System TM 16/20

Weitere Informationen erhalten Sie bei Ihrem ABI Verkäufer. Oder besuchen Sie uns im Internet unter: [www.abi-gmbh.de](http://www.abi-gmbh.de). Änderungen in Konstruktion und Ausstattung sind vorbehalten. Die Angaben in diesem Prospekt sind als annähernd zu betrachten. Die Abbildungen können auch Sonderausstattungen enthalten, die nicht zum serienmäßigen Lieferumfang gehören.

For further informations please contact your ABI dealer. Or you visit us on the Internet at [www.abi-gmbh.de](http://www.abi-gmbh.de). Design subject to modifications. The details in this leaflet have to be regarded as approximate. The illustrations also can contain special outfits which are not part of the standard scope of supply.

© ABI GmbH, Niedernberg/Deutschland. Nachdruck, auch auszugsweise, nur mit schriftlicher Genehmigung der ABI GmbH/Niedernberg.



ABI GmbH  
Am Knüchel 4  
D-63843 Niedernberg  
Germany

Telefon: +49 (0) 6028 123-0  
Telefax: +49 (0) 6028 123-109  
eMail: [info@abi-gmbh.de](mailto:info@abi-gmbh.de)  
Web: [www.abi-gmbh.de](http://www.abi-gmbh.de)

**Technische Daten TM 16/20**

Mäklerverschiebung unterflur	mm	2400
Mäklernerigung vor/zurück	Grad max.	4/5
Mäklernerigung seitlich	Grad max.	4
Mäklerschwenkbereich	Grad max.	+/- 90

Vorspannkraft Mäklerylinder	kN max.	120
Zugkraft Mäklerylinder	kN max.	200
Nutzlast	kg max.	9000
Drehmomentaufnahme	daNm	6000

<b>Hilfswinde</b>		
Zugkraft	kN max.	50
Seilgeschwindigkeit	m/min	45

Gewicht der Rammeinheit ohne Arbeitsgerät je nach Trägergerät	t ca.	60 - 65
---	-------	---------

**Maße TM 16/20**

A	Höhe min./max.	mm	12350 - 24400
B	max. Höhe bis Verriegelung Schnellwechsellanlage	mm	22000
C	Mitte bis Führung	mm	3950 - 5120
D	Mitte bis Heckradius	mm	3800 - 4110

<b>Mäkler</b>			
E	Führungsbreite	mm	550
F	Führungsdicke	mm	50

<b>Transportmaße</b>			
G	Länge	mm	12800
H	Höhe	mm	3400
K	Breite (Standardkettenbreite)	mm	3000

**Trägergerät SR 35 T**

<b>Motor CAT C15</b>		
Leistung	kW	403/433
hydr. Volumenstrom	l/min	2 x 310 1 x 125, 1 x 200

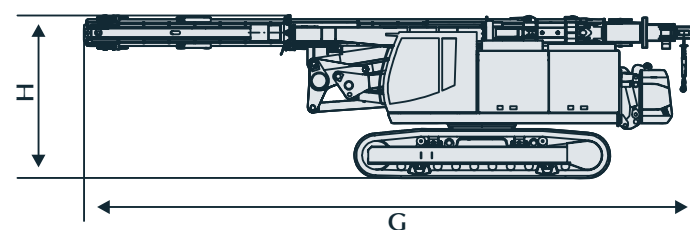
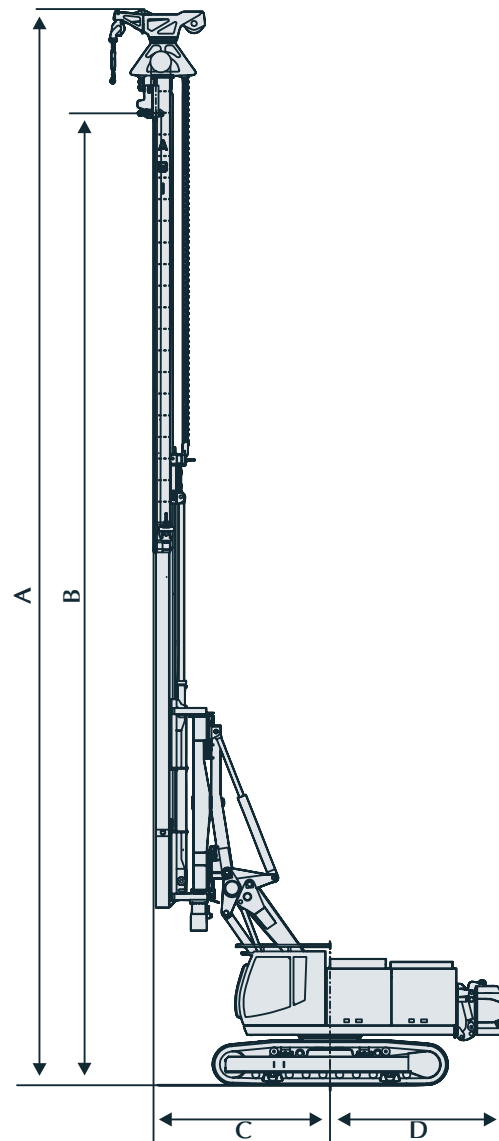
<b>Motor CAT C18</b>		
Leistung	kW	470
hydr. Volumenstrom	l/min	2 x 370 1 x 125, 1 x 200

Dieseltankinhalt	l	825
------------------	---	-----

Hydrauliktankinhalt	l	700
Arbeitsdruck	MPa	32

<b>Hydraulisch teleskopierbares Fahrwerk</b>		
Zugkraft	kN	450/540
S Spurbreite	mm	2300 - 3800
Kettenbreite	mm	700*

\* Optional Kettenbreiten 800, 900 mm



**Technical data TM 16/20**

Underground lowering depth	mm	2400
Leader inclination front/rear	degree max.	4/5
Leader inclination laterally	degree max.	4
Leader slewing range	degree max.	+/- 90

Prestressing force leader cylinder	kN max.	120
Extraction force leader cylinder	kN max.	200
Load capacity	kg max.	9000
Torque absorption	daNm	6000

<b>Auxiliary winch</b>		
Lifting capacity	kN max.	50
Rope speed	m/min	45

Weight of piling equipment without attachment depending on carrier unit	t approx.	60 - 65
---	-----------	---------

**Dimensions TM 16/20**

A	Height min./max.	mm	12350 - 24400
B	Max. height up to rapid changing device	mm	22000
C	Center to guide	mm	3950 - 5120
D	Center to back	mm	3800 - 4110

<b>Leader</b>			
E	Guide width	mm	550
F	Width	mm	50

<b>Transport dimensions</b>			
G	Lenght	mm	12800
H	Height	mm	3400
K	Width (standard track shoes width)	mm	3000

**Base carrier SR 35 T**

<b>Engine CAT C15</b>		
Engine power	kW	403/433
Hydraulic flow rate	l/min	2 x 310 1 x 125, 1 x 200

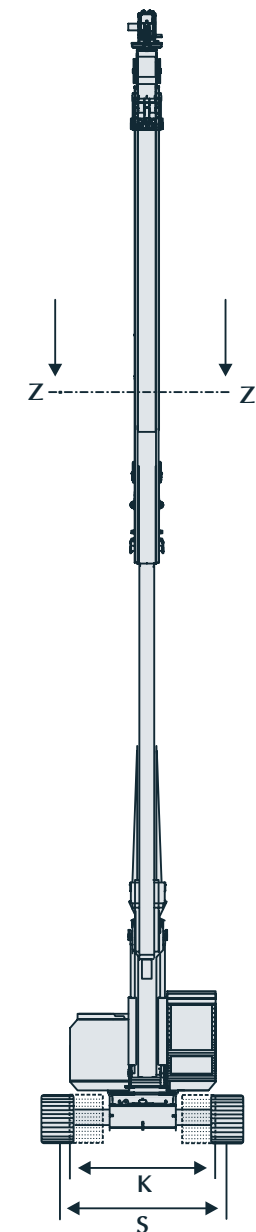
<b>Engine CAT C18</b>		
Engine power	kW	470
Hydraulic flow rate	l/min	2 x 370 1 x 125, 1 x 200

Fuel tank capacity	l	825
--------------------	---	-----

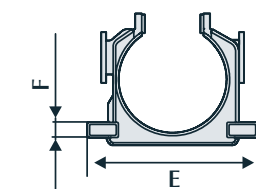
Hydraulic tank capacity	l	700
Nominal oil pressure	MPa	32

<b>Hydraulic extendable under carriage</b>		
Pulling force	kN	450/540
S Track gauge	mm	2300 - 3800
Track shoes width	mm	700*

\* Optional track shoes width 800, 900 mm



Mäklerquerschnitt Z - Z



Leader cross section Z - Z